

# Mobilbaukran

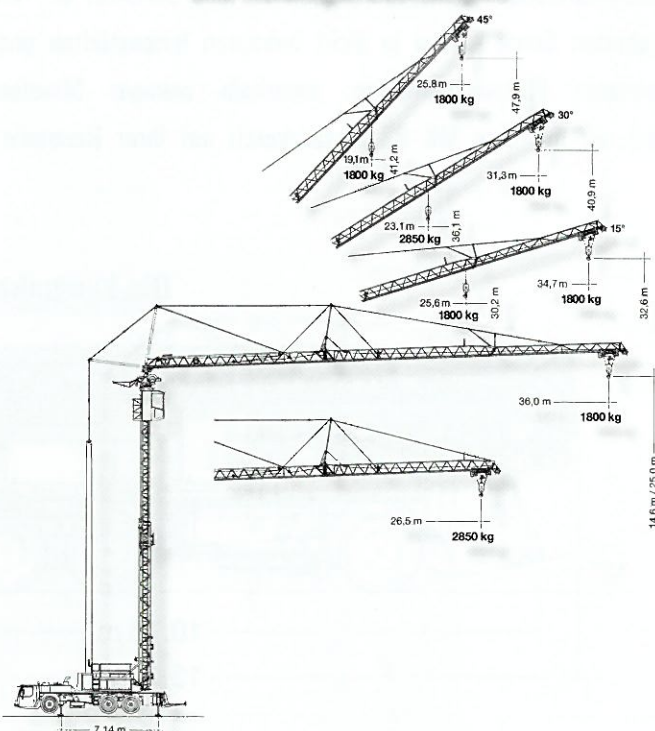
## LIEBHERR MK 63

### Die Traglasten mit Ausleger in 0°-Stellung

m	26,5*		36*		m
	0°		0°		
9	8		8		9
10	8		7,2		10
12	6,61		5,98		12
14	5,64		5,09		14
16	4,91		4,43		16
18	4,33		3,91		18
20	3,87		3,49		20
22	3,49		3,14		22
24	3,18		2,86		24
26	2,91		2,61		26
26,5	2,85		2,56		26,5
28			2,41		28
30			2,22		30
32			2,07		32
34			1,93		34
36			1,8		36

\*Auslegerlänge

### Die Auslegerstellungen



### Die Traglasten mit Ausleger in Steilstellung

m	26,5*			36*			m
	15°	30°	45°	15°	30°	45°	
7	1,8	6	1,8	1,8	6	1,8	7
8	1,8	6	1,8	1,8	6	1,8	8
9	1,8	6	1,8	1,8	5,49	1,8	9
10	1,8	5,75	1,8	1,8	5,07	1,8	10
12	1,8	5,02	1,8	1,8	4,4	1,8	12
14	1,8	4,44	1,8	1,8	3,87	1,8	14
16	1,8	3,97	1,8	1,8	3,45	1,8	16
18	1,8	3,59	1,8	1,8	3,1	1,8	18
20	1,8	3,27		1,8	2,82	1,8	20
22	1,8	2,99		1,8	2,57	1,8	22
24	1,8			1,8	2,37	1,8	24
26				1,8	2,19		26
28				1,8	2,03		28
30				1,8	1,89		30
31,3				1,8	1,8		31,3
34,7				1,8			34,7

\*Auslegerlänge

### Der Aufstellvorgang

